

Раздел 2

Сведения об объекте					
Сведения о местоположении границ объекта					
1. Система координат: МСК-11 (зона 4)					
2. Сведения о характерных точках границ объекта					
Обозначение характерных точек границ	Координаты, м		Метод определения координат характерной точки	Средняя квадратическая погрешность положения характерной точки (Mt), м	Описание обозначения точки на местности (при наличии)
	X	Y			
1	2	3	4	5	6
1	640907.12	4437464.23	Аналитический	0.10	-
2	640901.42	4437442.24	Аналитический	0.10	-
3	640908.85	4437440.16	Аналитический	0.10	-
4	640922.54	4437414.51	Аналитический	0.10	-
5	640886.12	4437414.23	Аналитический	0.10	-
6	640857.05	4437432.78	Аналитический	0.10	-
7	640804.62	4437432.07	Аналитический	0.10	-
8	640775.46	4437449.15	Аналитический	0.10	-
9	640768.62	4437436.06	Аналитический	0.10	-
10	640801.70	4437421.02	Аналитический	0.10	-
11	640853.94	4437421.72	Аналитический	0.10	-
12	640882.91	4437403.25	Аналитический	0.10	-
13	640930.92	4437403.74	Аналитический	0.10	-
14	640981.01	4437404.54	Аналитический	0.10	-
15	641001.93	4437418.42	Аналитический	0.10	-
16	641035.86	4437418.45	Аналитический	0.10	-
17	641145.31	4437418.54	Аналитический	0.10	-
18	641177.20	4437418.67	Аналитический	0.10	-
19	641274.34	4437418.71	Аналитический	0.10	-
20	641301.44	4437418.82	Аналитический	0.10	-
21	641339.82	4437410.29	Аналитический	0.10	-
22	641365.56	4437409.80	Аналитический	0.10	-
23	641424.02	4437409.15	Аналитический	0.10	-
24	641491.02	4437408.06	Аналитический	0.10	-
25	641524.57	4437407.88	Аналитический	0.10	-
26	641524.62	4437418.86	Аналитический	0.10	-
27	641491.11	4437419.06	Аналитический	0.10	-
28	641424.18	4437420.16	Аналитический	0.10	-
29	641365.73	4437420.80	Аналитический	0.10	-
30	641341.15	4437421.27	Аналитический	0.10	-
31	641302.63	4437429.83	Аналитический	0.10	-



ОПИСАНИЕ МЕСТОПОЛОЖЕНИЯ ГРАНИЦ

Схема расположения границ публичного сервитута: «ВЛ 10 кВ двухцепная от яч. 3Д, 4Д ПС 110/10 кВ "Емваль" до яч. 5, 2 ТП 10/0,4 кВ №609 с отпайкой на КТП 10/0,4 кВ №606 по ул. Емвальская в Эжвинском р-не г. Сыктывкара с центром питания от яч. 3Д, 4Д ПС 110/10 кВ "Емваль"»



Масштаб 1:2000

Условные обозначения

	Линия ВЛ
	Граница публичного сервитута
	Опора ВЛ и ее номер
	Граница и номер земельного участка по сведениям ЕГРН
	Граница и номер кадастрового квартала по сведениям ЕГРН
	Граница и номер охранной зоны по сведениям ЕГРН
	Граница городского поселения по сведениям ЕГРН
	Граница населенного пункта по сведениям ЕГРН
	Обозначение характерных точек границы публичного сервитута



Подпись \_\_\_\_\_ Дата "02" августа 2022 г

Раздел 2

Сведения об объекте					
Сведения о местоположении границ объекта					
1. Система координат: МСК-11 (зона 4)					
2. Сведения о характерных точках границ объекта					
Обозначение характерных точек границ	Координаты, м		Метод определения координат характерной точки	Средняя квадратическая погрешность положения характерной точки (Mt), м	Описание обозначения точки на местности (при наличии)
	X	Y			
1	2	3	4	5	6
1	642175.31	4438363.71	Аналитический	0.10	-
2	642186.40	4438385.35	Аналитический	0.10	-
3	642134.24	4438412.02	Аналитический	0.10	-
4	642068.85	4438444.75	Аналитический	0.10	-
5	642011.75	4438461.44	Аналитический	0.10	-
6	641958.29	4438481.37	Аналитический	0.10	-
7	641814.22	4438396.79	Аналитический	0.10	-
8	641785.74	4438380.31	Аналитический	0.10	-
9	641748.74	4438401.54	Аналитический	0.10	-
10	641618.28	4438477.33	Аналитический	0.10	-
11	641487.71	4438552.69	Аналитический	0.10	-
12	641347.27	4438634.46	Аналитический	0.10	-
13	641213.47	4438712.14	Аналитический	0.10	-
14	641017.58	4438825.12	Аналитический	0.10	-
15	640942.88	4438867.78	Аналитический	0.10	-
16	640922.66	4438849.67	Аналитический	0.10	-
17	640904.74	4438795.50	Аналитический	0.10	-
18	640841.84	4438607.01	Аналитический	0.10	-
19	640787.08	4438442.69	Аналитический	0.10	-
20	640725.68	4438257.68	Аналитический	0.10	-
21	640676.71	4438111.03	Аналитический	0.10	-
22	640609.88	4437910.23	Аналитический	0.10	-
23	640547.79	4437723.71	Аналитический	0.10	-
24	640519.53	4437637.89	Аналитический	0.10	-
25	640774.17	4437557.41	Аналитический	0.10	-
26	640774.05	4437533.17	Аналитический	0.10	-
27	640771.37	4437491.08	Аналитический	0.10	-
28	640787.20	4437490.96	Аналитический	0.10	-
29	640785.05	4437533.07	Аналитический	0.10	-
30	640785.21	4437565.45	Аналитический	0.10	-
31	640533.44	4437645.02	Аналитический	0.10	-

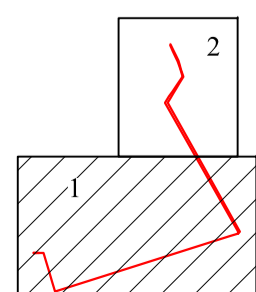


ОПИСАНИЕ МЕСТОПОЛОЖЕНИЯ ГРАНИЦ

Схема расположения границ публичного сервитута: ВЛ 10 кВ двухцепная от яч. 7Д, 8Д ПС 110/10 кВ "Емваль" до яч. 35, 36 ЦРП 10 кВ №3 м. Емваль в Эвэсинском р-не г. Сыктывкара с центром питания от яч. 7Д, 8Д ПС 110/10 кВ "Емваль"



Схема расположения листов



Полномочия  
Дата 02 августа 2022 г

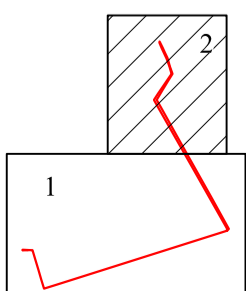
Масштаб 1:2000	
Условные обозначения	
	Линия ВЛ
	Граница публичного сервитута
	Опора ВЛ и ее номер
	Граница и номер земельного участка по сведениям ЕГРН
	Граница и номер кадастрового квартала по сведениям ЕГРН
	Граница и номер охранной зоны по сведениям ЕГРН
	Граница городского поселения по сведениям ЕГРН
	Граница населенного пункта по сведениям ЕГРН
	Обозначение характерных точек границы публичного сервитута

### ОПИСАНИЕ МЕСТОПОЛОЖЕНИЯ ГРАНИЦ

*Схема расположения границ публичного сервитута: ВЛ 10 кВ двухцепная от яч. 7Д, 8Д ПС 110/10 кВ "Емваль" до яч. 35, 36 ЦРП 10 кВ №3 м. Емваль в Эввинском р-не г. Сыктывкара с центром питания от яч. 7Д, 8Д ПС 110/10 кВ "Емваль"*



Схема расположения листов



Масштаб 1:2000	
Условные обозначения	
	Линия ВЛ
	Граница публичного сервитута
	Опора ВЛ и ее номер
	Граница и номер земельного участка по сведениям ЕГРН
	Граница и номер кадастрового квартала по сведениям ЕГРН
	Граница и номер охранной зоны по сведениям ЕГРН
	Граница городского поселения по сведениям ЕГРН
	Граница населенного пункта по сведениям ЕГРН
	Обозначение характерных точек границы публичного сервитута



Подпись \_\_\_\_\_ Дата "02" августа 2022 г.

Раздел 2

**Сведения об объекте**

**Сведения о местоположении границ объекта**

1. Система координат: МСК-11 (зона 4)

2. Сведения о характерных точках границ объекта

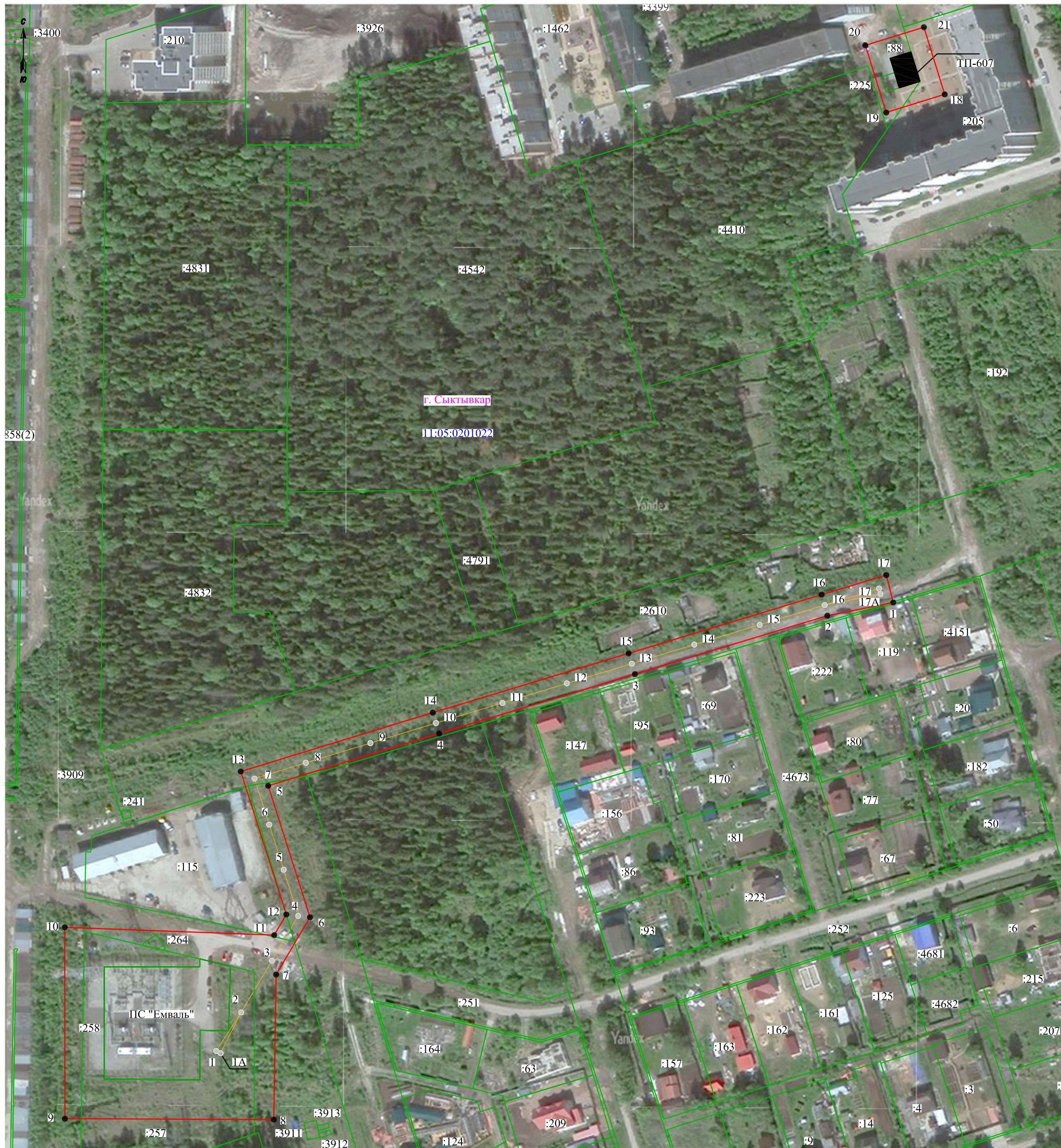
Обозначение характерных точек границ	Координаты, м		Метод определения координат характерной точки	Средняя квадратическая погрешность положения характерной точки (Mt), м	Описание обозначения точки на местности (при наличии)
	X	Y			
1	2	3	4	5	6
1	641027.98	4437836.37	Аналитический	0.10	-
2	641020.84	4437803.11	Аналитический	0.10	-
3	640989.77	4437706.20	Аналитический	0.10	-
4	640958.30	4437607.58	Аналитический	0.10	-
5	640930.55	4437521.47	Аналитический	0.10	-
6	640864.34	4437543.61	Аналитический	0.10	-
7	640835.08	4437526.94	Аналитический	0.10	-
8	640761.66	4437526.82	Аналитический	0.10	-
9	640760.57	4437421.12	Аналитический	0.10	-
10	640857.40	4437419.61	Аналитический	0.10	-
11	640855.03	4437525.65	Аналитический	0.10	-
12	640865.52	4437531.62	Аналитический	0.10	-
13	640937.57	4437507.49	Аналитический	0.10	-
14	640968.78	4437604.22	Аналитический	0.10	-
15	641000.25	4437702.84	Аналитический	0.10	-
16	641031.40	4437800.05	Аналитический	0.10	-
17	641041.78	4437832.63	Аналитический	0.10	-
1	641027.98	4437836.37	Аналитический	0.10	-
18	641285.50	4437858.57	Аналитический	0.10	-
19	641275.89	4437829.14	Аналитический	0.10	-
20	641309.72	4437818.07	Аналитический	0.10	-
21	641319.32	4437847.55	Аналитический	0.10	-
18	641285.50	4437858.57	Аналитический	0.10	-

3. Сведения о характерных точках части (частей) границы объекта

Обозначение характерных точек части границы	Координаты, м		Метод определения координат характерной точки	Средняя квадратическая погрешность положения характерной точки (Mt), м	Описание обозначения точки на местности (при наличии)
	X	Y			
1	2	3	4	5	6

## ОПИСАНИЕ МЕСТОПОЛОЖЕНИЯ ГРАНИЦ

**Схема расположения границ публичного сервитута: «ВЛ 10 кВ двухцепная от яч. 13Д, 14Д ПС 110/10 кВ "Емваль" до яч. 5, 6 ТП 10/0,4 кВ №607 по ул. 2-я линия м. Емваль в Эжвинском р-не г. Сыктывкара с центром питания от яч. 13Д, 14Д ПС 110/10 кВ "Емваль"»**



**Масштаб 1:2000**

**Условные обозначения**

	Линия ВЛ
	Граница публичного сервитута
	Опора ВЛ и ее номер
	Граница и номер земельного участка по сведениям ЕГРН
	Граница и номер кадастрового квартала по сведениям ЕГРН
	Граница и номер охранной зоны по сведениям ЕГРН
	Граница городского поселения по сведениям ЕГРН
	Граница населенного пункта по сведениям ЕГРН
	Обозначение характерных точек границы публичного сервитута

Подпись \_\_\_\_\_ Дата "02" августа 2022 г.



Раздел 2

**Сведения об объекте**

**Сведения о местоположении границ объекта**

1. Система координат: МСК-11 (зона 4)

2. Сведения о характерных точках границ объекта

Обозначение характерных точек границ	Координаты, м		Метод определения координат характерной точки	Средняя квадратическая погрешность положения характерной точки (Mt), м	Описание обозначения точки на местности (при наличии)
	X	Y			
1	2	3	4	5	6
1	645269.87	4436949.30	Аналитический	0.10	-
2	645279.94	4436967.73	Аналитический	0.10	-
3	645216.77	4437002.25	Аналитический	0.10	-
4	645186.19	4437006.94	Аналитический	0.10	-
5	645132.11	4437037.96	Аналитический	0.10	-
6	645121.65	4437019.73	Аналитический	0.10	-
7	645179.13	4436986.78	Аналитический	0.10	-
8	645209.93	4436982.05	Аналитический	0.10	-
1	645269.87	4436949.30	Аналитический	0.10	-

3. Сведения о характерных точках части (частей) границы объекта

Обозначение характерных точек части границы	Координаты, м		Метод определения координат характерной точки	Средняя квадратическая погрешность положения характерной точки (Mt), м	Описание обозначения точки на местности (при наличии)
	X	Y			
1	2	3	4	5	6
-	-	-	-	-	-

# ОПИСАНИЕ МЕСТОПОЛОЖЕНИЯ ГРАНИЦ

Схема расположения границ публичного сервитута  
 «ВЛ 6 кВ от яч. 16 ЦРП 10/6 кВ №4 до КТП 6/0,4 кВ №55  
 по пр-кту Бумажников в Эжвинском р-не г. Сыктывкара с центром питания от яч. 641 ГРУ 10 кВ ТЭЦ»



**Масштаб 1:2000**

**Условные обозначения**

	Линия ВЛ
	Граница публичного сервитута
	Опора ВЛ и ее номер
	Граница и номер земельного участка по сведениям ЕГРН
	Граница и номер кадастрового квартала по сведениям ЕГРН
	Граница и номер охранной зоны по сведениям ЕГРН
	Граница городского поселения по сведениям ЕГРН
	Граница населенного пункта по сведениям ЕГРН
	Обозначение характерных точек границы публичного сервитута

Подпись \_\_\_\_\_ Дата "02" августа 2022 г

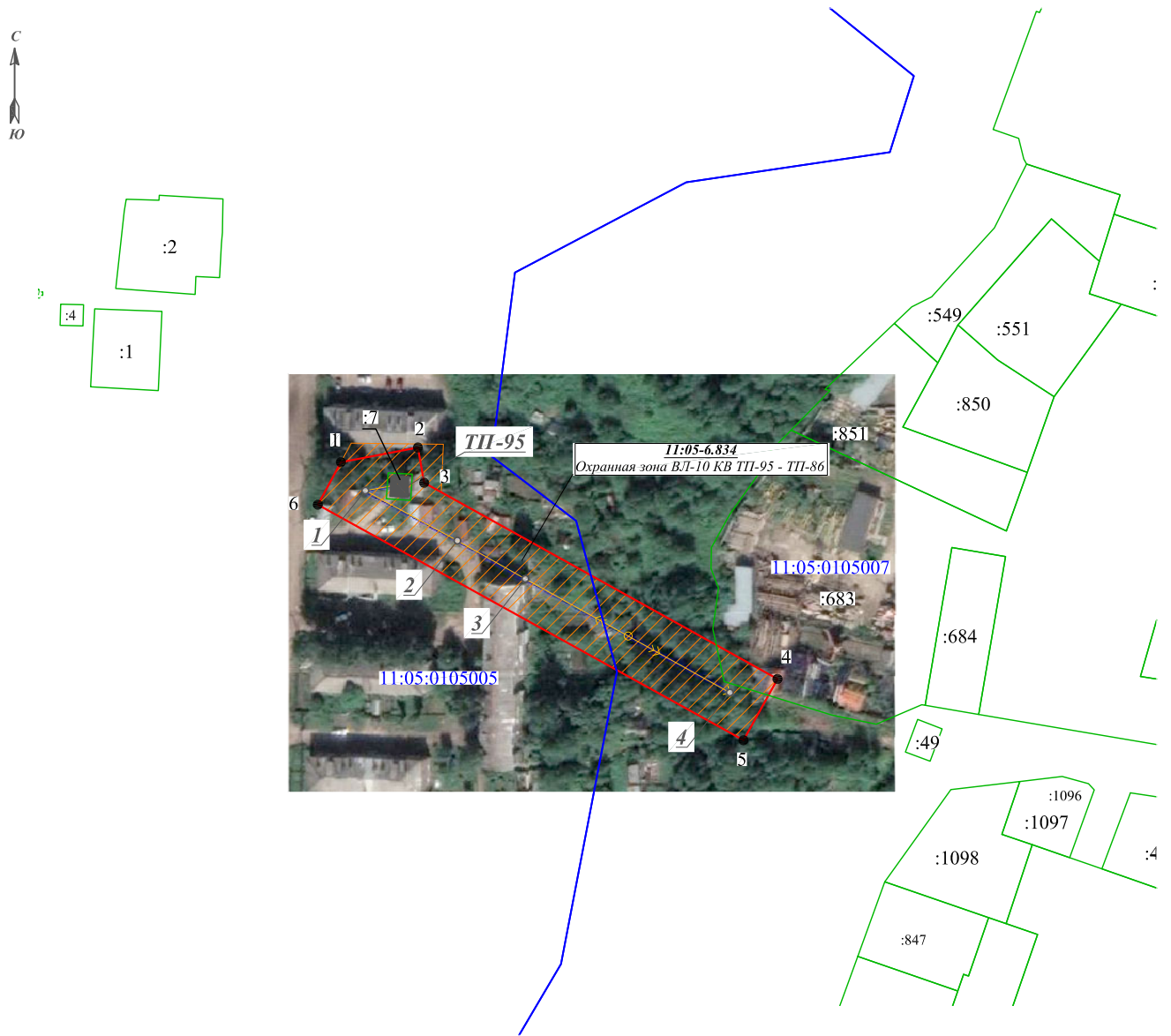


Раздел 2

Сведения об объекте					
Сведения о местоположении границ объекта					
1. Система координат: МСК-11 (зона 4)					
2. Сведения о характерных точках границ объекта					
Обозначение характерных точек границ	Координаты, м		Метод определения координат характерной точки	Средняя квадратическая погрешность положения характерной точки (Mt), м	Описание обозначения точки на местности (при наличии)
	X	Y			
1	2	3	4	5	6
1	629743.96	4439728.16	Аналитический	0.10	-
2	629748.70	4439751.16	Аналитический	0.10	-
3	629738.16	4439753.19	Аналитический	0.10	-
4	629680.93	4439859.96	Аналитический	0.10	-
5	629662.42	4439850.03	Аналитический	0.10	-
6	629731.12	4439721.43	Аналитический	0.10	-
1	629743.96	4439728.16	Аналитический	0.10	-
3. Сведения о характерных точках части (частей) границы объекта					
Обозначение характерных точек части границы	Координаты, м		Метод определения координат характерной точки	Средняя квадратическая погрешность положения характерной точки (Mt), м	Описание обозначения точки на местности (при наличии)
	X	Y			
1	2	3	4	5	6
-	-	-	-	-	-

# ОПИСАНИЕ МЕСТОПОЛОЖЕНИЯ ГРАНИЦ

Схема расположения границ публичного сервитута: ВЛ-10КВ ТП-95-ТП-26



Подпись \_\_\_\_\_ Дата "02" августа 2022 г

Масштаб 1:2000	
Условные обозначения	
	Линия ВЛ
	Граница публичного сервитута
	Опора ВЛ и ее номер
	Граница и номер земельного участка по сведениям ЕГРН
	Граница и номер кадастрового квартала по сведениям ЕГРН
	Граница и номер охранной зоны по сведениям ЕГРН
	Граница городского поселения по сведениям ЕГРН
	Граница населенного пункта по сведениям ЕГРН
	Обозначение характерных точек границы публичного сервитута

Раздел 2

**Сведения об объекте**

**Сведения о местоположении границ объекта**

1. Система координат: МСК-11 (зона 4)

2. Сведения о характерных точках границ объекта

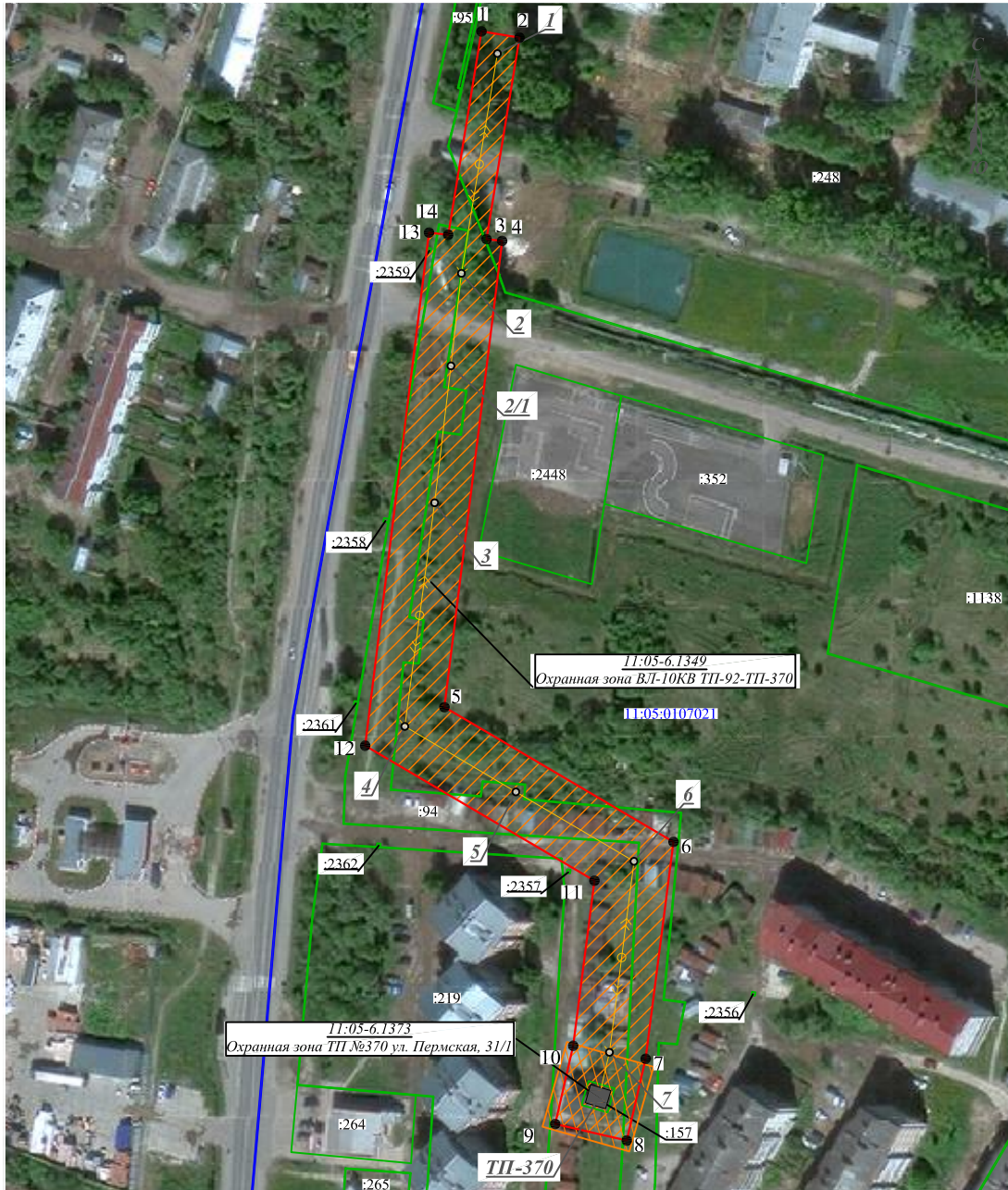
Обозначение характерных точек границ	Координаты, м		Метод определения координат характерной точки	Средняя квадратическая погрешность положения характерной точки (Mt), м	Описание обозначения точки на местности (при наличии)
	X	Y			
1	2	3	4	5	6
1	626774.68	4444734.36	Аналитический	0.10	-
2	626773.07	4444745.25	Аналитический	0.10	-
3	626715.34	4444736.68	Аналитический	0.10	-
4	626714.90	4444741.14	Аналитический	0.10	-
5	626581.41	4444726.64	Аналитический	0.10	-
6	626543.88	4444792.66	Аналитический	0.10	-
7	626481.78	4444785.62	Аналитический	0.10	-
8	626458.34	4444780.57	Аналитический	0.10	-
9	626462.74	4444760.06	Аналитический	0.10	-
10	626485.18	4444764.86	Аналитический	0.10	-
11	626532.46	4444770.23	Аналитический	0.10	-
12	626570.06	4444704.16	Аналитический	0.10	-
13	626716.96	4444720.23	Аналитический	0.10	-
14	626716.42	4444725.71	Аналитический	0.10	-
1	626774.68	4444734.36	Аналитический	0.10	-

3. Сведения о характерных точках части (частей) границы объекта

Обозначение характерных точек части границы	Координаты, м		Метод определения координат характерной точки	Средняя квадратическая погрешность положения характерной точки (Mt), м	Описание обозначения точки на местности (при наличии)
	X	Y			
1	2	3	4	5	6
-	-	-	-	-	-

# ОПИСАНИЕ МЕСТОПОЛОЖЕНИЯ ГРАНИЦ

## Схема расположения границ публичного сервитута: ВЛ-10КВ ТП-92-ТП-370



**Масштаб 1:2000**

### Условные обозначения

	Линия ВЛ
	Граница публичного сервитута
	Опора ВЛ и ее номер
	Граница и номер земельного участка по сведениям ЕГРН
	Граница и номер кадастрового квартала по сведениям ЕГРН
	Граница и номер охранной зоны по сведениям ЕГРН
	Граница городского поселения по сведениям ЕГРН
	Граница населенного пункта по сведениям ЕГРН
	Обозначение характерных точек границы публичного сервитута



Подпись \_\_\_\_\_ Дата "02" августа 2022 г

Раздел 2

**Сведения об объекте**

**Сведения о местоположении границ объекта**

1. Система координат: МСК-11 (зона 4)

2. Сведения о характерных точках границ объекта

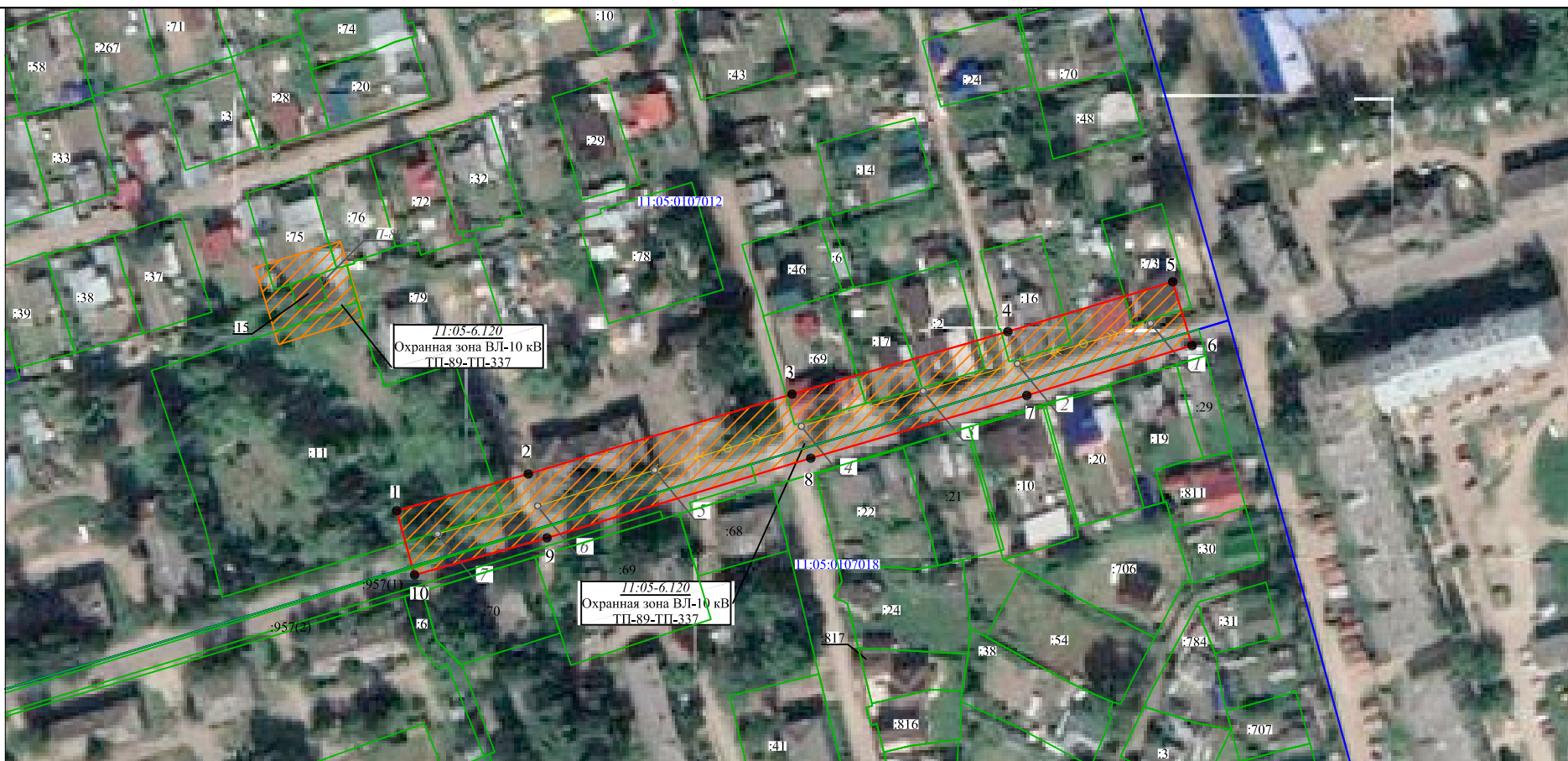
Обозначение характерных точек границ	Координаты, м		Метод определения координат характерной точки	Средняя квадратическая погрешность положения характерной точки (Mt), м	Описание обозначения точки на местности (при наличии)
	X	Y			
1	2	3	4	5	6
1	627406.60	4444464.71	Аналитический	0.10	-
2	627418.82	4444506.08	Аналитический	0.10	-
3	627445.19	4444588.86	Аналитический	0.10	-
4	627465.92	4444656.66	Аналитический	0.10	-
5	627482.40	4444708.42	Аналитический	0.10	-
6	627462.41	4444714.81	Аналитический	0.10	-
7	627445.88	4444662.94	Аналитический	0.10	-
8	627425.12	4444595.08	Аналитический	0.10	-
9	627398.76	4444512.27	Аналитический	0.10	-
10	627386.45	4444470.68	Аналитический	0.10	-
1	627406.60	4444464.71	Аналитический	0.10	-

3. Сведения о характерных точках части (частей) границы объекта

Обозначение характерных точек части границы	Координаты, м		Метод определения координат характерной точки	Средняя квадратическая погрешность положения характерной точки (Mt), м	Описание обозначения точки на местности (при наличии)
	X	Y			
1	2	3	4	5	6
-	-	-	-	-	-

# ОПИСАНИЕ МЕСТОПОЛОЖЕНИЯ ГРАНИЦ

## Схема расположения границ публичного сервитута: ВЛ-10КВ ТП-89-ТП-337



**Масштаб 1:2000**

**Условные обозначения**

	Линия ВЛ
	Граница публичного сервитута
	Опора ВЛ и ее номер
	Граница и номер земельного участка по сведениям ЕГРН
	Граница и номер кадастрового квартала по сведениям ЕГРН
	Граница и номер охранной зоны по сведениям ЕГРН
	Граница городского поселения по сведениям ЕГРН
	Граница населенного пункта по сведениям ЕГРН
	Обозначение характерных точек границы публичного сервитута



Подпись \_\_\_\_\_ Дата "02" августа 2022 г

Раздел 2

**Сведения об объекте**

**Сведения о местоположении границ объекта**

1. Система координат: МСК-11 (зона 4)

2. Сведения о характерных точках границ объекта

Обозначение характерных точек границ	Координаты, м		Метод определения координат характерной точки	Средняя квадратическая погрешность положения характерной точки (Mt), м	Описание обозначения точки на местности (при наличии)
	X	Y			
1	2	3	4	5	6
1	626532.81	4442556.34	Аналитический	0.10	-
2	626531.84	4442561.61	Аналитический	0.10	-
3	626531.33	4442565.33	Аналитический	0.10	-
4	626528.68	4442571.07	Аналитический	0.10	-
5	626512.74	4442563.71	Аналитический	0.10	-
6	626507.97	4442562.01	Аналитический	0.10	-
7	626484.56	4442553.83	Аналитический	0.10	-
8	626027.34	4442392.44	Аналитический	0.10	-
9	625725.65	4442325.38	Аналитический	0.10	-
10	625272.15	4442266.12	Аналитический	0.10	-
11	625244.31	4442262.02	Аналитический	0.10	-
12	625245.92	4442251.13	Аналитический	0.10	-
13	625273.65	4442255.22	Аналитический	0.10	-
14	625727.60	4442314.55	Аналитический	0.10	-
15	626030.41	4442381.87	Аналитический	0.10	-
16	626488.22	4442543.45	Аналитический	0.10	-
17	626511.64	4442551.63	Аналитический	0.10	-
18	626515.84	4442553.14	Аналитический	0.10	-
1	626532.81	4442556.34	Аналитический	0.10	-

3. Сведения о характерных точках части (частей) границы объекта

Обозначение характерных точек части границы	Координаты, м		Метод определения координат характерной точки	Средняя квадратическая погрешность положения характерной точки (Mt), м	Описание обозначения точки на местности (при наличии)
	X	Y			
1	2	3	4	5	6
-	-	-	-	-	-

ОПИСАНИЕ МЕСТОПОЛОЖЕНИЯ ГРАНИЦ

Схема расположения границ публичного сервитута: Деушечная ВЛ-10 кВ от РУ-10 кВ ТП-226 до опорной опоры №39 на деревообрабатывающую фабрику



Полесье, Дата 02 августа 2022 г.

Масштаб 1:2000	
Условные обозначения	
	Линия ВЛ
	Граница публичного сервитута
	Опора ВЛ и ее номер
	Граница и номер земельного участка по сведениям ЕГРН
	Граница и номер кадастрового квартала по сведениям ЕГРН
	Граница и номер охранной зоны по сведениям ЕГРН
	Граница городского поселения по сведениям ЕГРН
	Граница населенного пункта по сведениям ЕГРН
	Обозначение характерных точек границы публичного сервитута

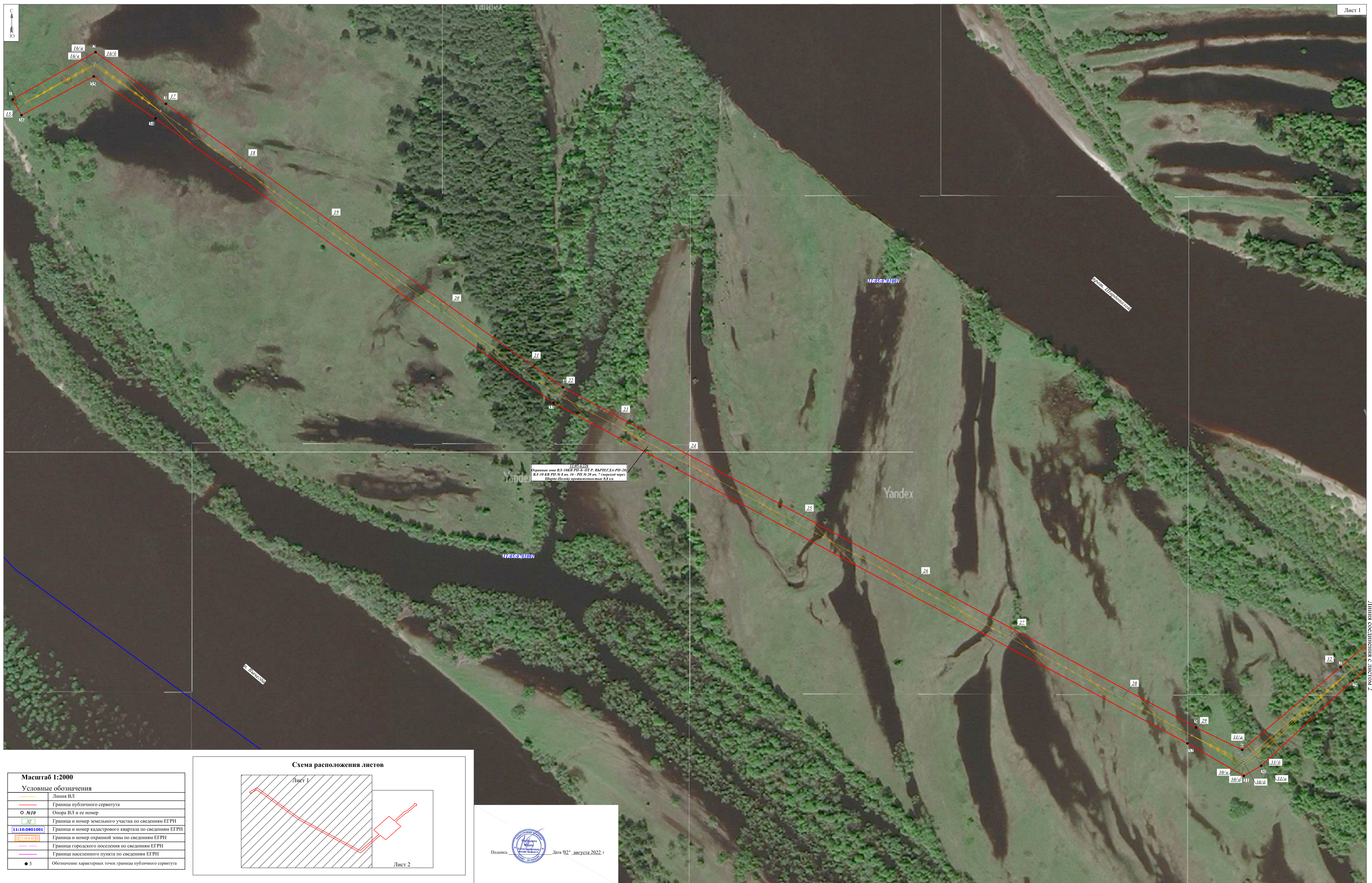
Раздел 2

Сведения об объекте					
Сведения о местоположении границ объекта					
1. Система координат: МСК-11 (зона 4)					
2. Сведения о характерных точках границ объекта					
Обозначение характерных точек границ	Координаты, м		Метод определения координат характерной точки	Средняя квадратическая погрешность положения характерной точки (Mt), м	Описание обозначения точки на местности (при наличии)
	X	Y			
1	2	3	4	5	6
1	634250.83	4441924.30	Аналитический	0.10	-
2	634307.31	4442020.08	Аналитический	0.10	-
3	634248.24	4442103.01	Аналитический	0.10	-
4	633924.23	4442571.28	Аналитический	0.10	-
5	633538.22	4443315.92	Аналитический	0.10	-
6	633512.99	4443370.10	Аналитический	0.10	-
7	633611.22	4443483.66	Аналитический	0.10	-
8	633727.15	4443611.30	Аналитический	0.10	-
9	633783.47	4443541.07	Аналитический	0.10	-
10	633962.33	4443737.71	Аналитический	0.10	-
11	633905.07	4443807.21	Аналитический	0.10	-
12	633958.82	4443866.38	Аналитический	0.10	-
13	634023.83	4443932.08	Аналитический	0.10	-
14	634039.61	4443970.50	Аналитический	0.10	-
15	634095.31	4444035.80	Аналитический	0.10	-
16	634116.23	4444058.90	Аналитический	0.10	-
17	634133.44	4444062.40	Аналитический	0.10	-
18	634124.94	4444095.61	Аналитический	0.10	-
19	634101.99	4444089.87	Аналитический	0.10	-
20	634105.21	4444077.30	Аналитический	0.10	-
21	634079.37	4444049.48	Аналитический	0.10	-
22	634021.47	4443981.61	Аналитический	0.10	-
23	633999.86	4443948.84	Аналитический	0.10	-
24	633943.17	4443880.40	Аналитический	0.10	-
25	633891.58	4443823.60	Аналитический	0.10	-
26	633833.75	4443893.82	Аналитический	0.10	-
27	633657.18	4443699.45	Аналитический	0.10	-
28	633713.88	4443627.93	Аналитический	0.10	-
29	633595.78	4443497.89	Аналитический	0.10	-
30	633494.75	4443392.57	Аналитический	0.10	-
31	633482.54	4443372.47	Аналитический	0.10	-



# ОПИСАНИЕ МЕСТОПОЛОЖЕНИЯ ГРАНИЦ

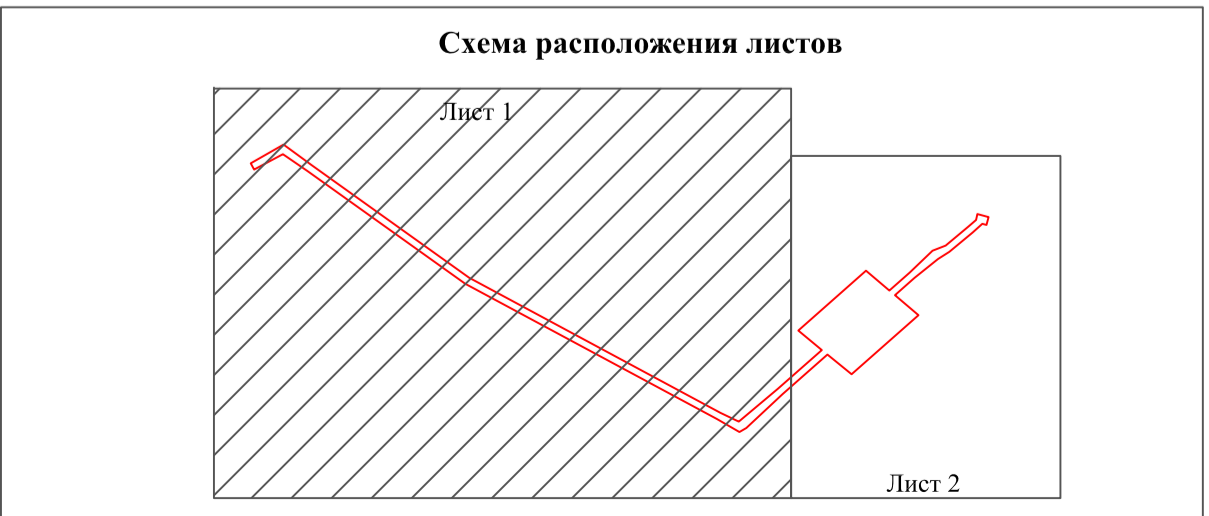
Схема расположения границ публичного сервитута: ВЛ-10 КВ РП № 8 яч. 16 - РП № 20 яч. 7 (переход через Шардо-Полой)



**Масштаб 1:2000**

**Условные обозначения**

	Линия ВЛ
	Граница публичного сервитута
	Опора ВЛ и ее номер
	Граница и номер земельного участка по сведениям ЕГРН
	Граница и номер кадастрового квартала по сведениям ЕГРН
	Граница и номер охранный зоны по сведениям ЕГРН
	Граница городского поселения по сведениям ЕГРН
	Граница населенного пункта по сведениям ЕГРН
	Обозначение характерных точек границы публичного сервитута



Подпись:  Дата 02 августа 2022 г.

Лист 1

Линия соединяется с листом 2

# ОПИСАНИЕ МЕСТОПОЛОЖЕНИЯ ГРАНИЦ

Схема расположения границ публичного сервитута: ВЛ-10 КВ РП № 8 яч. 16 - РП № 20 яч. 7 (переход через Шардо-Полой)

